

【建匠の主な工事報告】1～2月分

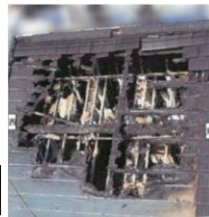
種別	作業内容
新築	住宅新築完成（2棟）
リフォーム	住宅全面改装完成、住宅改修工事中、増築リフォーム工事中
塗装	外壁塗装、壁塗装補修
風呂、トイレ洗面、キッチン	トイレ取替、食洗機入替、風呂入替、手すり取付
窓・玄関周り	網戸取替、戸車交換
居室	畳新調
大工	ホール、廊下床張増し
電気	電気設備工事（照明 他）
外構	外構工事中
修理・その他	白蟻防除、水道蛇口修理、水漏れ修理 エコキュート修理、フロア修理、ドアノブ修理



ひとくちメモ

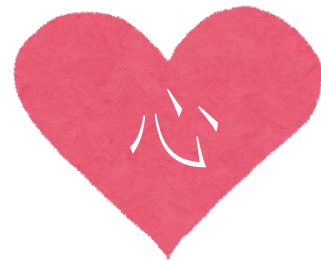
建匠が気付いた些細なことをつぶやいていきます

- ◎ お客様のお宅の屋根が築60年の石州瓦で一度も補修をしたことがないとお聞きしました。見た目にもとても綺麗な状態でした。
- ◎ トイレを解体した現場で白蟻を発見しました。冬でも活動している白蟻に要注意です！
- ◎ 消費者庁の報告記事に気になるものがありました。「住宅用太陽光発電システムに起因した住宅の火災事故に注意！」
太陽電池モジュールの設置形態等によっては火災発生のリスクが高い場合があります。設置されていて自分が利用している設置形態が分からない場合は、製造業者や住宅・建築業者に問い合わせて確認しましょう。

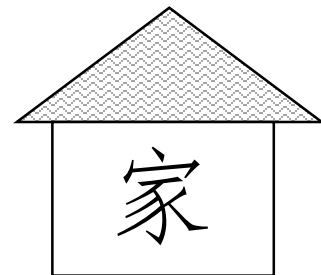


火災発生モジュール撤去後の屋根→

早春の候、寒さの中に春の気配を感じる頃となりました。ほこりも目立つ時期ですので、暖かくなったら窓を開けて掃除をし、家も気分もリフレッシュしましょう！



を込めた



づくり

第76号



ちゅちゅつとできる♪

わが家の旬のレシピ

あさりの卵とじ

材料（2人分）

- ・ あさり(缶)……………60g
- ・ あさり煮汁(缶)……………50g
- ・ しいたけ……………2個
- ・ 長ネギ……………1/3本
- ・ 水……………1/4カップ
- ・ 塩……………少々
- ・ 卵……………3個

つくりかた

- ① しいたけは薄切り、長ネギは斜め切りにする
- ② 卵以外の材料を鍋に入れて中火にかけ、しいたけに火が通るまで煮る
- ③ 溶き卵を流し入れ、半熟になるまで煮る



あさりの煮汁としいたけを入れることで出汁が効き、美味しい卵とじになります。
あさり&卵は鉄分の豊富な食材で貧血予防にバッチリです♪

